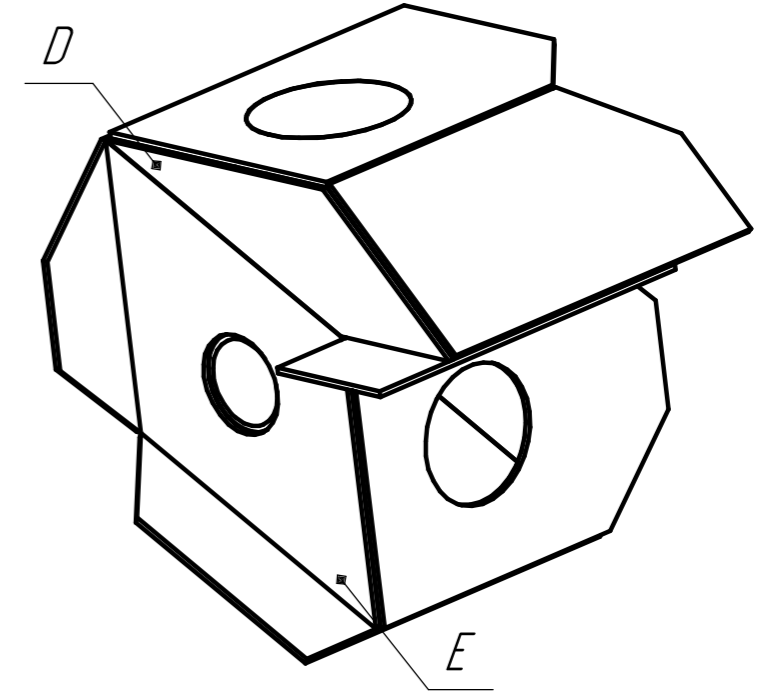
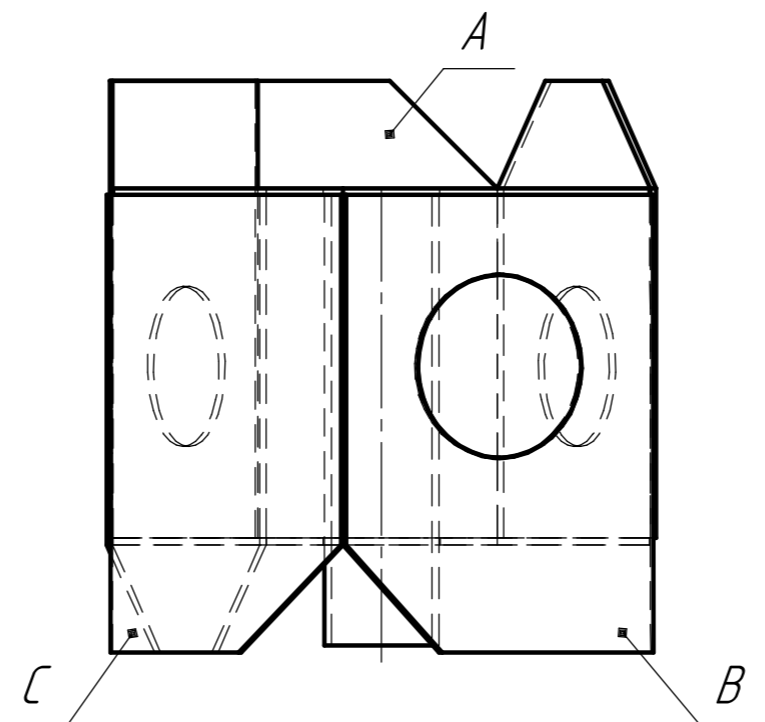
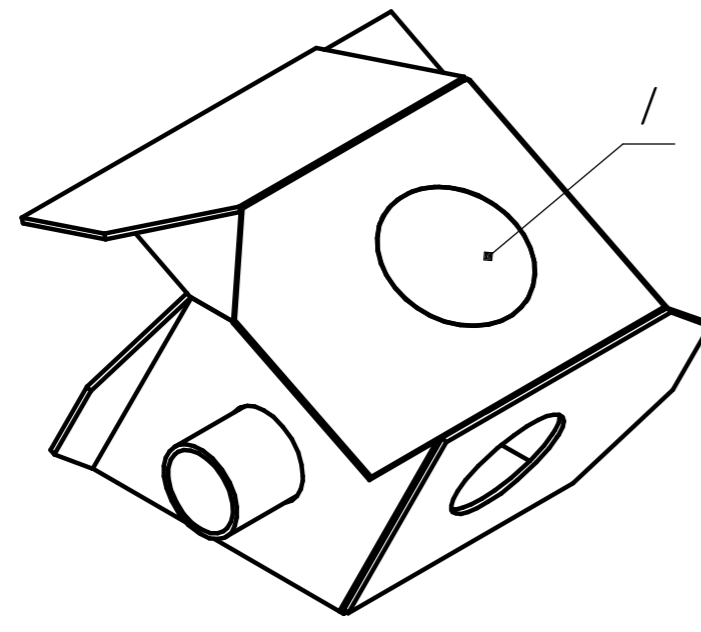
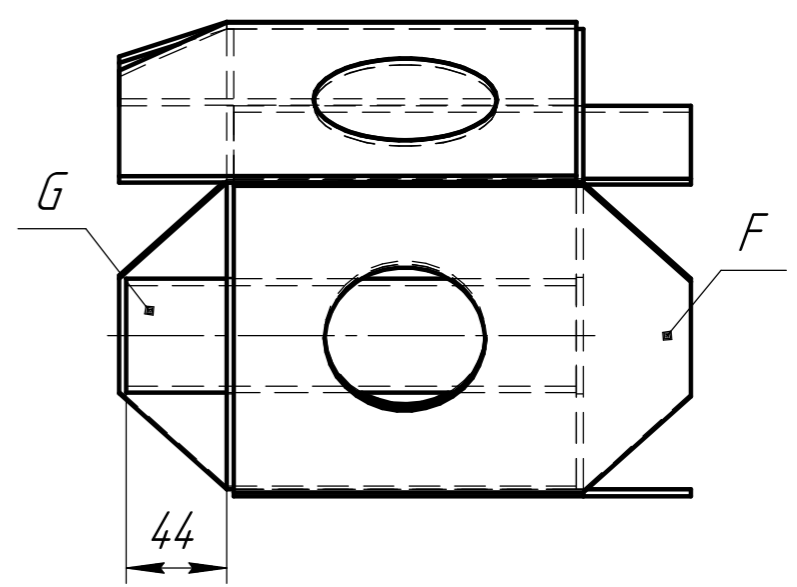
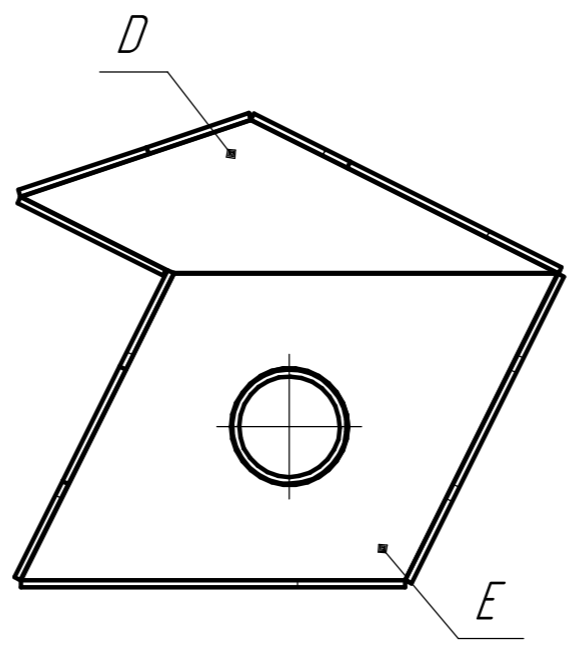
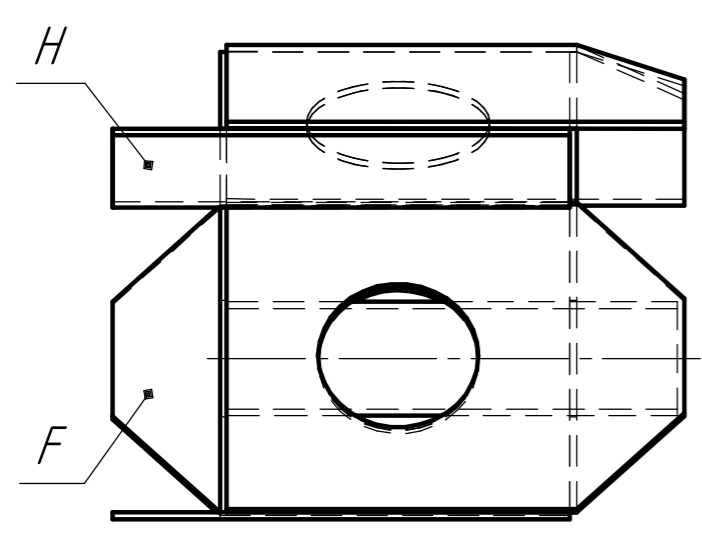


# Сборочный чертеж



**Технические условия:**

1. Сварка на спуск запрещена;
2. Наличие зазоров и прихватки внутри конструкции не допускаются;
3. Все стыковые и угловые швы выполняются с полным проваром;
4. Сварка производится с базовой пластиной "А" в нижнем положении;
5. Катет сварного шва тавровых соединений 4мм (+2;-0).
6. Все швы выполняются в один проход с применение присадочной проволоки;
7. Изделие сдается на проверку без последующей очистки.

Все размеры на чертеже указаны в миллиметрах

				<b>Процесс сварки 141 (GTAW)</b>		
Изм.	Лист	№ докум.	Подп.	Дата	Модуль С	
Разраб.		Калашников			Региональный чемпионат	
Проб.		Дюкова С			2021-2022	
Т.контр.					Лист	1 / Листов 3
И.контр.					Сплав AMz-2..3	
Утв.					ГОСТ 4784-97	
					Масса	5,43
					Масштаб	1:1
					WorldSkills Russia	
					Копировал	Формат А3

Перв. примен.

Справ. №

Подп. и дата

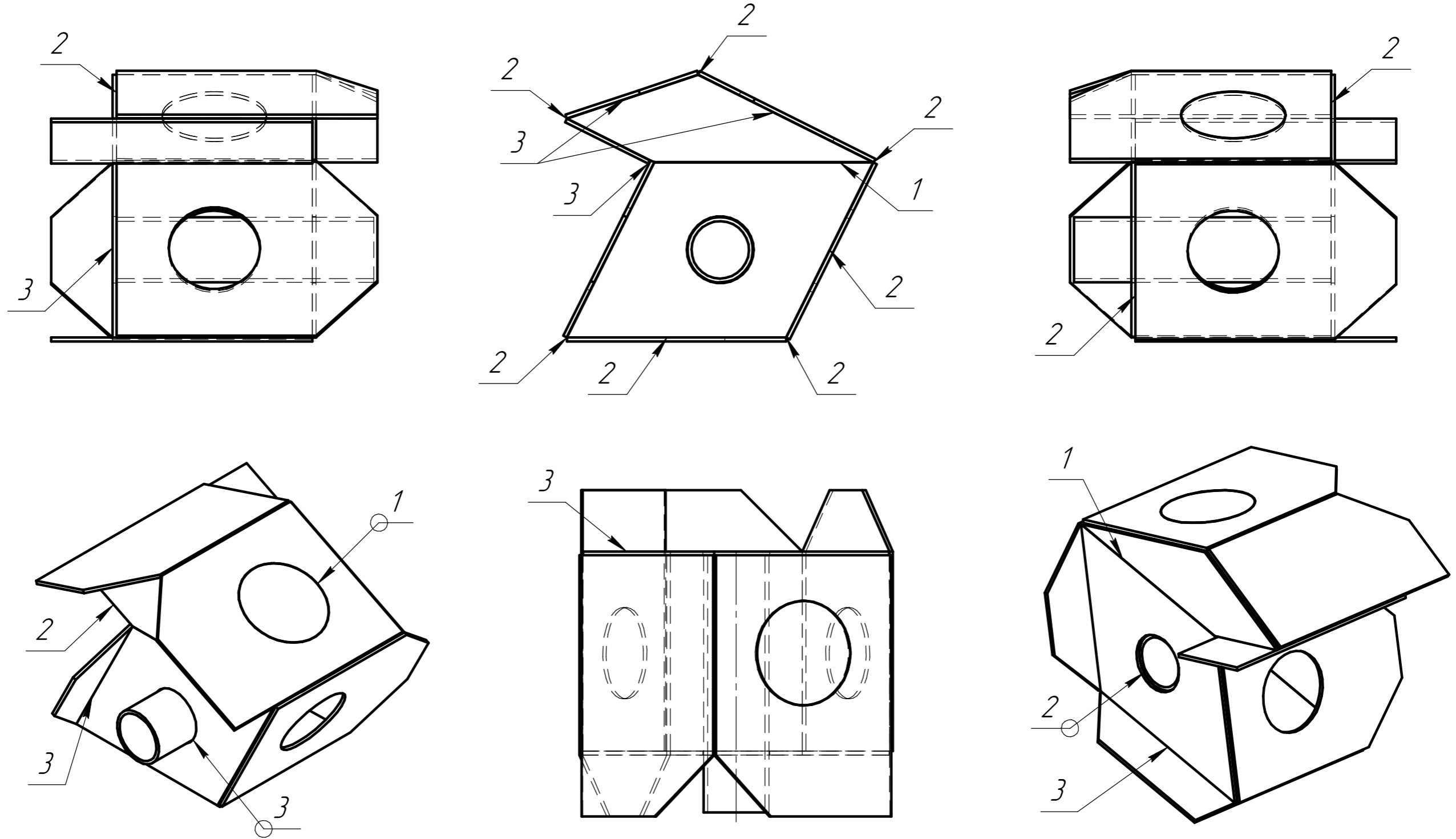
Инд. № дюрл.

Взам. инв. №

Подп. и дата

Инд. № подл.

# Сварочный чертеж



### Технические условия:

1. Сварка на спуск запрещена;
2. Наличие зазоров и прихватки внутри конструкции не допускаются;
3. Все стыковые и угловые швы выполняются с полным проваром;
4. Сварка производится с базовой пластиной "А" в нижнем положении;
5. Катет сварного шва тавровых соединений 4мм (+2;-0).
6. Все швы выполняются в один проход с применением присадочной проволоки;
7. Изделие сдается на проверку без последующей очистки.

### Таблица обозначения сварных швов

№ шва	Требования применяемые к профилю сварного шва	Процесс
1	стыковой шов с усилением 11	141
2	угловой радиальный V	141
3	угловой без усиления, катет 4 мм 4V	141

Изм.	Лист	№ докум.	Подп.	Дата

Процесс сварки 141 (GTAW)

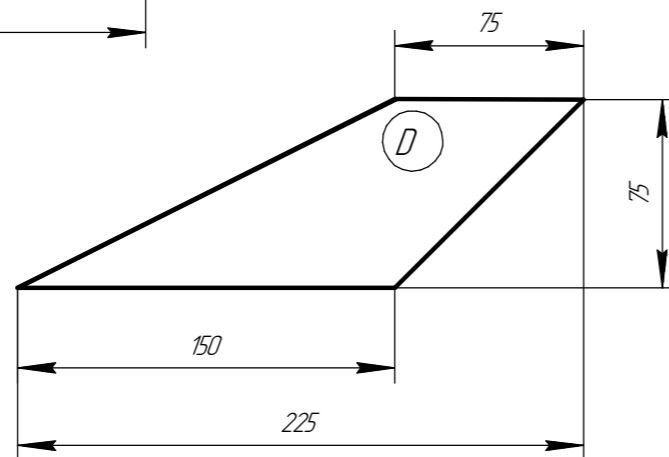
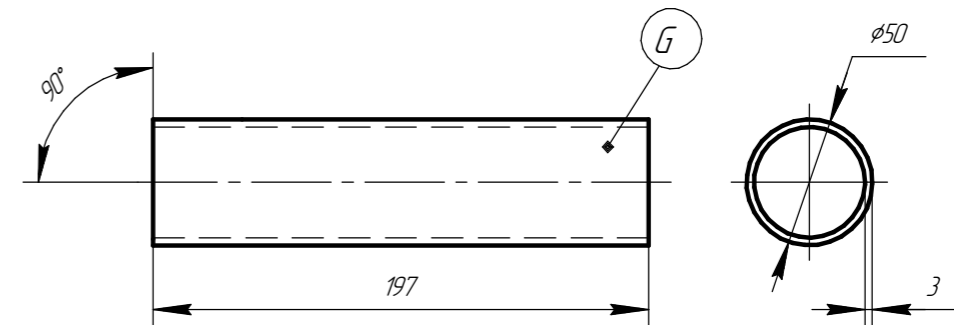
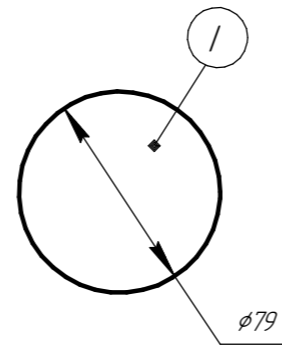
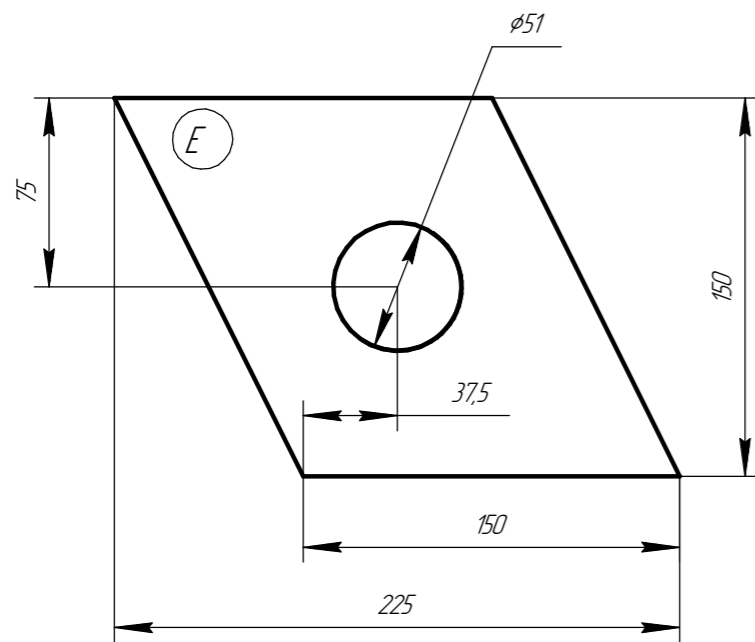
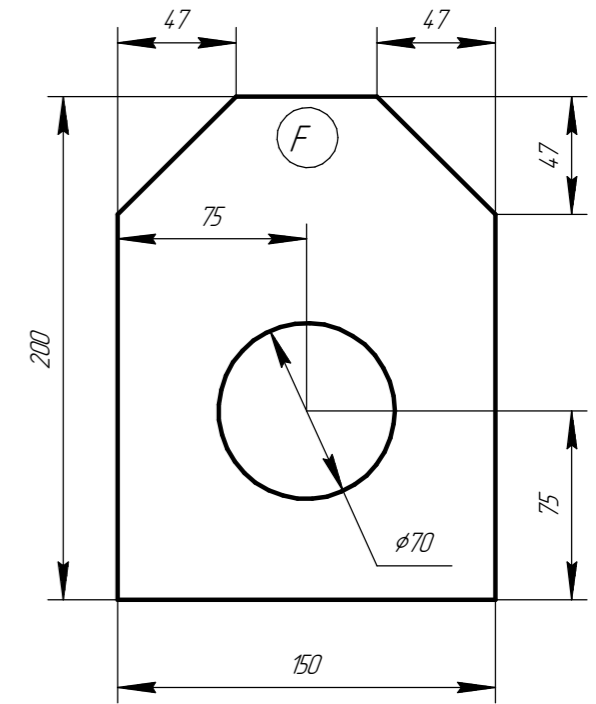
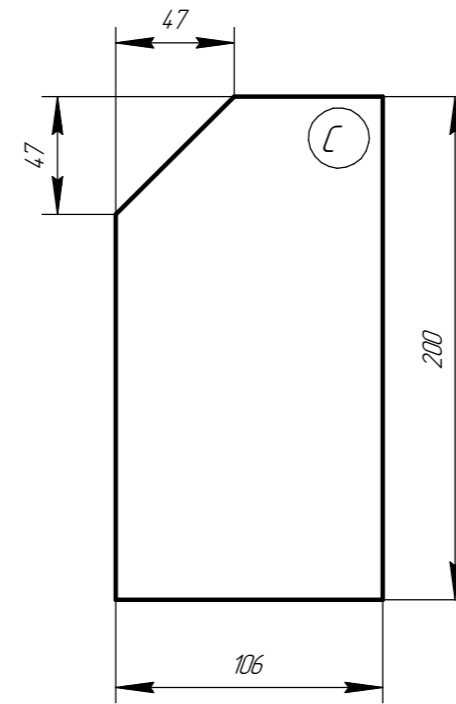
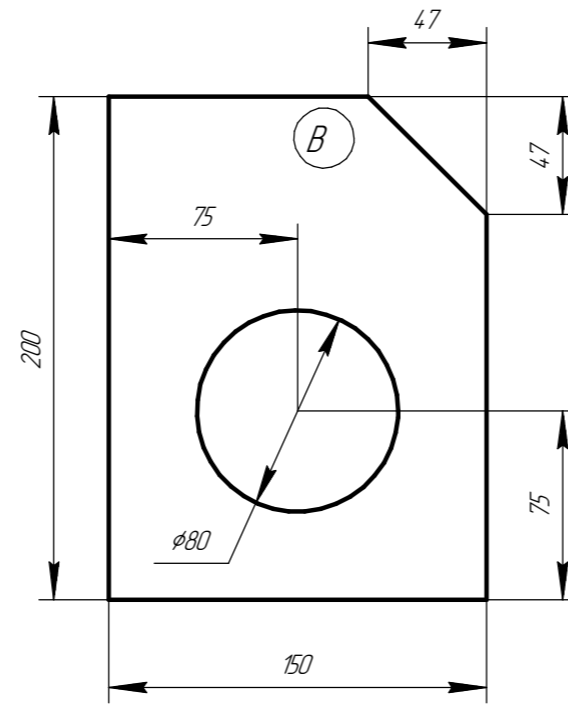
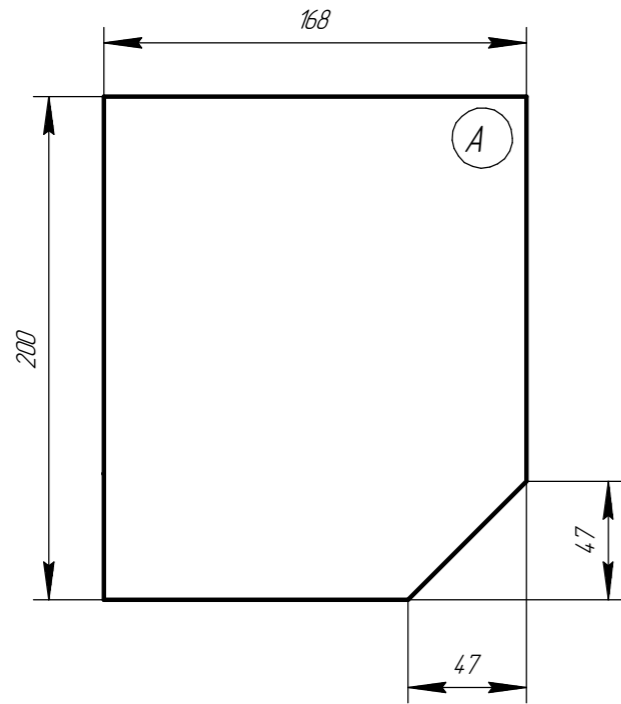
Копировал

Формат А3

Лист  
2

Изм. № подл.	Подп. и дата
Взам. инв. №	Инд. № дюрл.
Подп. и дата	Подп. и дата

# Детализированный чертеж



№ п/п	Кол-во, шт.	Деталь	Размеры, иная информация
1	1	A	- 3x200x168 (сложная форма, см. чертеж)
2	1	B	- 3x200x150 (сложная форма, отв. $\phi$ 80мм, см. чертеж)
3	1	C	- 3x200x106 (сложная форма, см. чертеж)
4	2	D	- 3x225x75 (сложная форма, см. чертеж)
5	2	E	- 3x225x150 (сложная форма, отв. по центру $\phi$ 51мм, см. чертеж)
6	2	F	- 3x150x200 (сложная форма, отв. $\phi$ 70мм, см. чертеж)
7	1	G	труба $\phi$ 50x3-197 (торцы под 90° к оси трубы, см. чертеж)
8	1	H	- 3x200x72 (прямоугольная форма)
9	1	I	- $\phi$ 79x3 (пластина круглой формы)

Изм. №	Изм. №	Изм. №	Изм. №
Изм. №	Изм. №	Изм. №	Изм. №
Изм. №	Изм. №	Изм. №	Изм. №
Изм. №	Изм. №	Изм. №	Изм. №